

AGOSTO:

ecco il nostro piano operativo!

FERCAM ha a cuore le vostre esigenze, anche nel mese più caldo dell'anno: in caso di particolari necessità le nostre Filiali sono a disposizione fino a **venerdì 5 agosto** per assistervi nella pianificazione di spedizioni nazionali e internazionali.

DISTRIBUZIONE ITALIA

In questo periodo dell'anno anomalo, le tempistiche potrebbero risultare dilatate. Per merci affidateci con il servizio Eurospeed entro le date indicate, consultate il prospetto allegato con tutti i tempi di resa.

Tassatività e impegni particolari? È possibile concordarli con la vostra Filiale di riferimento, che potrà valutarne la fattibilità. Per poter essere gestite, le richieste dovranno pervenire entro il 5 agosto. Da martedì 23 agosto riprenderà invece il nostro servizio regolare.

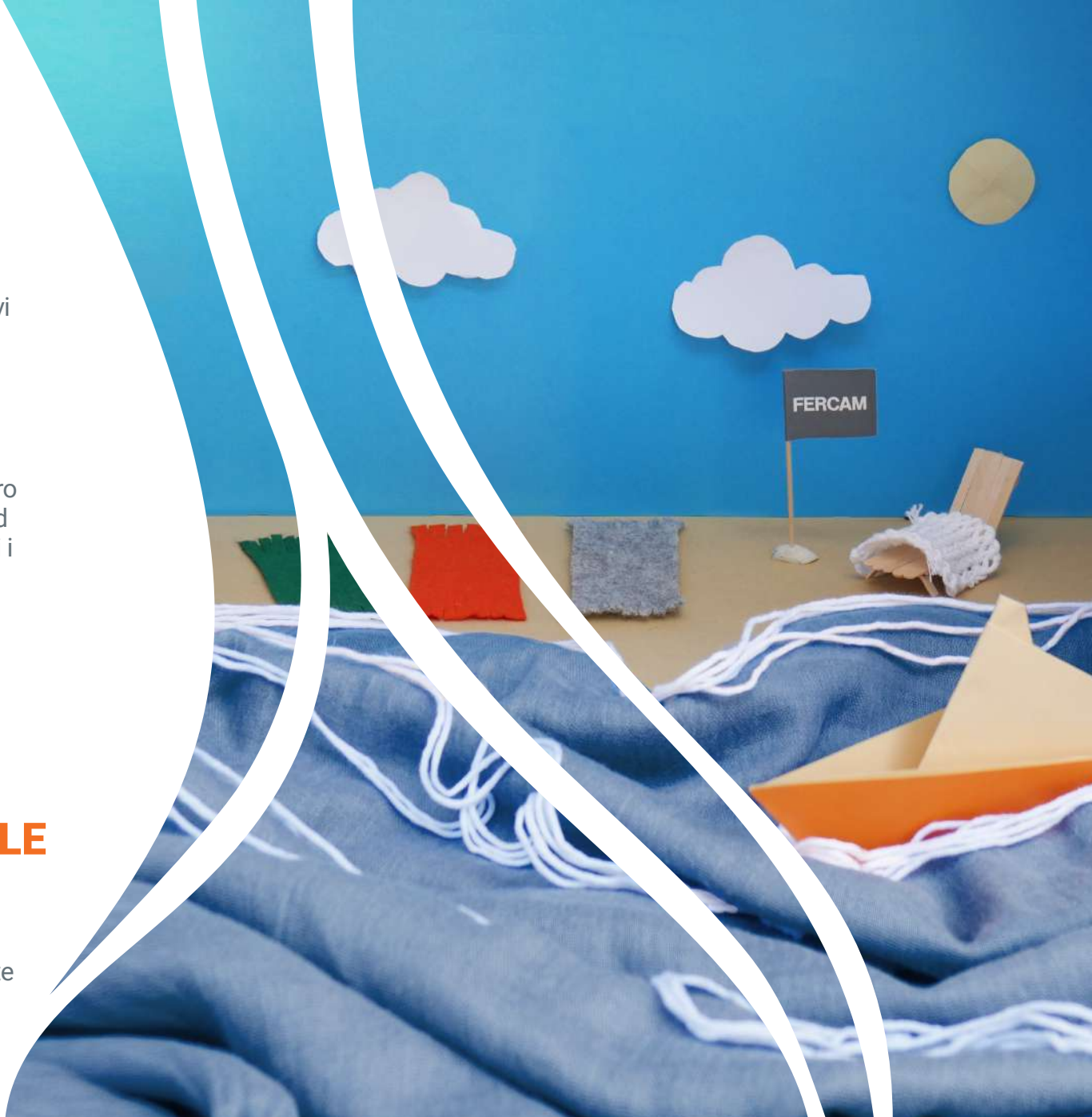
DISTRIBUZIONE INTERNAZIONALE

I reparti Internazionali sono sempre a vostra disposizione per garantirvi la migliore soluzione per le vostre esigenze. Dall'inizio della settimana 32 potremo garantire solo partenze centralizzate dai principali HUB, con una conseguente dilatazione dei tempi di transito. Dalla fine della settimana 33 riprenderà invece il nostro servizio regolare.

FERCAM

Distribution

FERCAM SpA Sede Bolzano
39100 Bolzano - Via Marie Curie, 2
tel. 0471 530000 - fax 0471 530512
info@fercam.com - www.fercam.com



	MESE DI AGOSTO ---->	lun	mar	mer	gio	ven	sab	dom	lun	mar	mer	gio	ven	sab	dom	lun	mar	mer	gio	ven	sab	dom	lun	mar	mer	gio	ven	sab	dom	lun	mar	mer	
		1	2	3	4	5	6	7	8	9	10	11	12	13	14	15	16	17	18	19	20	21	22	23	24	25	26	27	28	29	30	31	
Partenze dalle FILIALI delle Regioni:	REGIONE di Destinazione/Arrivo:																																
PIE-LOM-LIG-VEN-TAA-FVG-EMR-TOS-VDA	PIE-LOM-LIG-VEN-TAA-FVG-EMR-TOS-VDA									P		P							P		P												
PIE-LOM-LIG-VEN-TAA-FVG-EMR-TOS-VDA	MAR-ABR-UMB-LAZ-BAS-MOL									P		P							P		P												
PIE-LOM-LIG-VEN-TAA-FVG-EMR-TOS-VDA	PUG-CAL-CAM									P		P							P		P												
PIE-LOM-LIG-VEN-TAA-FVG-EMR-TOS-VDA	SIC									P		P							P		P												
PIE-LOM-LIG-VEN-TAA-FVG-EMR-TOS-VDA	SAR									P		P							P		P												

MAR-ABR-UMB-LAZ-BAS-MOL	PIE-LOM-LIG-VEN-TAA-FVG-EMR-TOS-VDA									P		P							P		P											
MAR-ABR-UMB-LAZ-BAS-MOL	MAR-ABR-UMB-LAZ-BAS-MOL									P		P							P		P											
MAR-ABR-UMB-LAZ-BAS-MOL	PUG-CAL-CAM									P		P							P		P											
MAR-ABR-UMB-LAZ-BAS-MOL	SIC									P		P							P		P											
MAR-ABR-UMB-LAZ-BAS-MOL	SAR									P		P							P		P											

SIC-SAR-PUG-CAL-CAM	PIE-LOM-LIG-VEN-TAA-FVG-EMR-TOS-VDA									P		P							P		P											
SIC-SAR-PUG-CAL-CAM	MAR-ABR-UMB-LAZ-BAS-MOL									P		P							P		P											
SIC-SAR-PUG-CAL-CAM	PUG-CAL-CAM									P		P							P		P											
SIC-SAR-PUG-CAL-CAM	SIC									P		P							P		P											
SIC-SAR-PUG-CAL-CAM	SAR									P		P							P		P											

Giorni di sabato/domenica/festivo

Attivi Ritiri e Consegne, Partenze regolari, ultimo giorno utile con servizio SPEED per consegne prima di ferragosto. Per gli altri servizi (non SPEED), ultimo giorno utile 1 giorno prima

Attivi Ritiri e consegne, con Partenza il 09/08, 11/08, 17/08 e 19/08, In questi giorni non potrà essere garantito il rispetto dei tempi di consegna standard

Partenze

Attivi Ritiri e Consegne, con Partenza 23/08. In questi giorni non potrà essere garantito il rispetto dei tempi di consegna standard

Ripresa servizio regolare con tempi di consegna standard